

Centre de date & Birouri de comunicatii

Patch Panel-uri Categoria 6(a)

Patch Panel modular TrueNet® CopperTen™

Patch panel-ul CopperTen neecranat (UTP) este o componenta de baza a solutiei CopperTen.

Ca pentru toate produsele care compun solutia CopperTen, a fost critica pierderea de insertie si problemele de interferente nedorite, foarte des intalnite la frecvente inalte.

Schimbarile electrice au fost realizate in privinta mufei, a fost introdus capisonul de carbon cap, pe langa folosirea unei huse de plastic de 19" si 1U, oferind 24 complete.

Patch panel-urile cu standard CopperTen au puncte de legatura a cablului in bara T care se regasesc si in patch panel-urile traditionale. Au ca optiune suplimentara si un sistem inovativ de management al cablului care se fixeaza in panou si strange cablul, ceea ce permite o instalare rapida si o mai buna protectie.



Cablare structurata TrueNet®

10/06 • 102588BE

Caracteristici

- Suporta 10 Gigabit Ethernet prin cupru neecranat la 100m pana la 500MHz
- Depaseste cerintele IEEE 802.3an (10GBASE-T) ca si pe cele de canal ale amendamentului ISO/IEC 11801:2002.
- Design 19" 1U ce incorporeaza 24 de mufe modulare CopperTen UTP.
- Sistemul integrat si inovativ de management al cablului permite o instalare mai rapida si o protectie mai buna.
- Maximizeaza nivelul de productivitate de 10 ori prin legaturi de date Categoria 6
- Solutia profesionista pentru aplicatiile de retea ale viitorului.
- Acoperit de garantia TrueNet

Informatii de comanda

Descriere	Numar catalog
Patch Panel CopperTen modular, 24 porturi UTP	6527 1 743-00
Clips & agatatoare pentru managementul cablului (pachet de 4)	7022 3 153-00

Centre de date & Birouri de comunicatii

Patch Panel-uri Categoria 6 (a)

Patch Panel TrueNet® CopperTen™ modular

Specificatii tehnice

Date electrice

Rezistenta izolatie la +60°C si 93% umiditate relativa (R.H.)	≥ 1GΩ
Putere dielectrica	Contact / contact ≥ 1.0kV DC Contact / shield ≥ 1.0kV DC
Capacitate curenta de transport	≥ 1A
Conector tipic / rezistenta mufa contact	≤ 20mΩ
Rezistenta normala contact IDC	≤ 5mΩ
Terminatiile conductorului contactelor LSA-PLUS®	≥ 200
Diametru conductor	0.5-0.65mm (AWG 24-22)
Diametru izolatie	0.7-1.6mm

Date mecanice

Cicluri conector/mufa	≥ 750 (IEC/EN 60603-7)
Fora inchidere/introducere conector/mufa	≤ 20N (IEC/EN 60603-7)
Temperatura operationala	-10°C to +60°C
Umiditate operationala	≤ 95% R.H. non condensing
Dimensiuni	483mm x 44mm x 142mm

Cerinte testare

Tehnologie conectare	ISO/IEC 11801:2002 ANSI/TIA/EIA-568-B.2-1 EN 50173-1:2002
Testare canal	Ultimul ISO/IEC 11801:2002 Amendament/cerinte canal

Patch Cord-uri TrueNet® CopperTen™

Specificatii tehnice

Date tehnice

Temperatura operationala:	-20°C to 75°C
Interfata conector RJ45 in conformitate cu:	IEC 60603-7
Conductor:	24 AWG 7x32 cupru litat
Manson:	LSZH (EN 60754-1 & -2)
Diametru extern nominal:	7.7mm

Compatibilitate

Siguranta:	IEC/EN 60950 LVD compliant
Inflamabilitate:	IEC 60332-1

Cerinte testare

Tehnologie conectare	ISO/IEC 11801:2002 ANSI/TIA/EIA-568-B.2-1 EN 50173-1:2002
Testare canal	Ultimul ISO/IEC 11801:2002 Amendament/cerinte canal

Centre de date & Birouri de comunicatii

Categoria 6 – Patch Panel-uri

Patch Panel-uri TrueNet® modulare KM8®

Patch panel-urile TrueNet® Categoria 6 modulare de la ADC KRONE ofera performante inalte si o gama larga de optiuni de instalare.

Panelurile modulare Categoria 6 panel utilizeaza mufe de mare performanta KM8®.

Panelurile modulare ofera flexibilitate totala in birourile de comunicatii, iar aceasta flexibilitate este sporita de formatele de 1U 16, 24 si 32 de porturi (densitate mare), ecranate sau neecranate.

Patch panel-urile TrueNet Categoria 6 sunt compatibile cu standardul Categoriai 6 la nivel de componente si se completeaza cu terta certificare.



Specificatii test

Depasesc specificatiile conforme ISO/IEC 11801:2002, EN 50173-1:2002 si TIA/EIA 568-B

Caracteristici

- Performanta ce depaseste specificatiile Categoriai 6 cu pana la 250MHz
- Panelurile KM8 modulare ofera flexibilitate totala si densitate mare de porturi.
- Management al cablului, kit de fixare completa si 2 nivele de etichetare.
- Complet interoperabil si compatibil pe spate
- Terta certificare la nivel de componenta
- Transfer maxim, fiabilitate si performanta in retea dvs.
- Flexibilitate in a respecta cerintele de instalare
- Acoperit de sistemul de garantie TrueNet

Informatii de comanda

Descriere	Numar catalog
Patch Panel, Categoria 6 KM8 UTP 16 porturi	7022 1 056-16
Patch Panel, Categoria 6 KM8 UTP 24 porturi	7022 1 056-24
Patch Panel, Categoria 6 KM8 UTP 32 porturi	7022 1 056-32
Patch Panel, Categoria 6 KM8 STP 16 porturi	7022 1 055-16
Patch Panel, Categoria 6 KM8 STP 24 porturi	7022 1 055-24
Patch Panel, Categoria 6 KM8 STP 32 porturi	7022 1 055-32
Patch Panel, Categoria 6 KM8 16 porturi (panouri neechipate)	7022 2 155-16
Patch Panel, Categoria 6 KM8 24 porturi (panouri neechipate)	7022 2 155-24
Patch Panel, Categoria 6 KM8 32 porturi (panouri neechipate)	7022 2 155-32

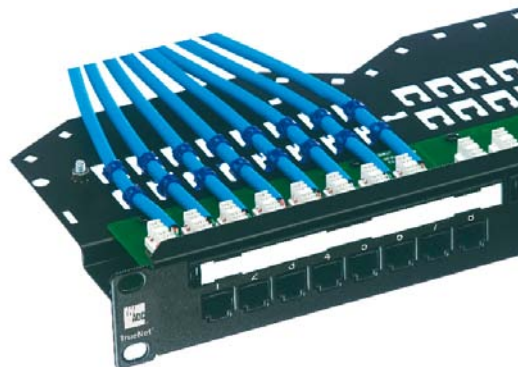
Pentru instrumente de sertizare si accesorii consultati sectiunea dedicata.

Patch Panel TrueNet® PCB

Patch panel-urile TrueNet® Categoria 6 PCB de la ADC KRONE ofera performante inalte si este destinat instalarii rapide.

Patch panel-urile 1U orizontala PCB, in format UTP 24 porturi, ofera sertizari rapide, fiabile, fara gaz, prin intermediul contactelor LSA-PLUS®. Design-ul PCB reduce semnificativ timpul si costurile de instalare, asigurand in acelasi timp performante optime Categoria 6.

Patch panel-urile TrueNet® Categoria 6 sunt conforme standardelor Categoriai 6 la nivel de componente si se completeaza cu terta certificare.



Caracteristici

- Performanta ce depaseste specificatiile Categoriai 6 cu pana la 250MHz
- Management al cablului, kit de fixare completa, protectie IDC impotriva prafului si facilitati etichetare
- Complet interoperabil si compatibil pe spate
- Terta certificare la nivel de componenta
- Transfer maxim, fiabilitate si performanta in retea dvs
- Design PCB se reduce semnificativ timpul de instalare
- Acoperit de sistemul de garantie TrueNet

Specificatii test

ISO/IEC 11801:2002, EN 50173-1:2002 si TIA/EIA 568-B

Informatii de comanda

Descriere	Numar catalog
Patch Panel, Categoria 6 PCB UTP 24 porturi	6527 1 660-24

Pentru instrumente de sertizare si accesorii consultati sectiunea dedicata

Patch Panel TrueNet® PCB UTP si S/FTP

Patch panel-uri de mare densitate, 19" PCB, cu capac dorsal, foaie de instructiuni si kit de fixare.

Dimensiuni

1U inaltime, 19" latime, 175mm adancime
1.5U inaltime, 19" latime, 175mm adancime

Specificatiile testului

Depaseste specificatiile corespunzatoare ISO/IEC 11801:2002, EN 50173-1:2002 si TIA/EIA 568-B



Caracteristici

- Performante ce depasesc specificatiile Categoriei 5e cu pana la 100MHz
- Sertizari rapide in blocuri LSA-PLUS® IDC
- Protectie IDC impotriva prafului si kit de fixare
- Design special pentru adaptarea managementului cablului conform cerintelor de instalare
- Disponibil cu: 1U 16 porturi S/FTP; 1U 24 porturi UTP si STP; si 1.5U 48 porturi UTP si STP
- Acoperit de sistemul de garantie TrueNet

Informatii de comanda

Descriere	Numar catalog
Patch Panel, Categoria 5e PCB 24 Port UTP	6527 1 607-24
Patch Panel, Categoria 5e PCB 48 Port UTP	6527 1 630-00
Patch Panel, Categoria 5e PCB 16 Port S/FTP	7022 1 015-16
Patch Panel, Categoria 5e PCB 24 Port S/FTP	7022 1 015-24
Patch Panel, Categoria 5e PCB 48 Port S/FTP	7527 1 632-00

Patch Panel-uri TrueNet® modulare HK UTP si S/FTP

Patch panel-uri de mare densitate, 19" 1U, modulare, folosind conectorul HK punch down cu inchidere.

Dimensiuni

1.5U inaltime, 19" latime, 154mm adancime

Specificatiile testului

Depaseste specificatiile corespunzatoare ISO/IEC 11801:2002, EN 50173-1:2002 si TIA/EIA 568-B



Caracteristici

- Performante ce depasesc specificatiile Categoriai 5e cu pana la 100MHz
- Disponibil in variantele: 1U 16, 24 si cea de mare densitate, cu 32 de porturi.
- Conectori RJ45 HK cu tehnologie de conectare LSA-PLUS
- Completate cu fixari
- Disponibil in formate UTP si S/FTP
- Acoperit de sistemul de garantie TrueNet

Informatii de comanda

Descriere	Numar catalog
Patch Panel, Categoria 5e HK 16 porturi UTP	6690 1 402-16
Patch Panel, Categoria 5e HK 24 porturi UTP	6690 1 402-24
Patch Panel, Categoria 5e HK 32 porturi UTP	6690 1 402-32
Patch Panel, Categoria 5e HK 16 porturi S/FTP	6690 1 412-16
Patch Panel, Categoria 5e HK 24 porturi S/FTP	6690 1 412-24
Patch Panel, Categoria 5e HK 32 porturi S/FTP	6690 1 412-32
Patch Panel, neechipat HK/KM8 16 porturi	7022 2 150-16
Patch Panel, neechipat HK/KM8 24 porturi	7022 2 150-24
Patch Panel, neechipat HK/KM8 32 porturi	7022 2 150-32

Pentru unelte si accesorii de sertizare consultati pagina 4.102.

Centre de date & Birouri de comunicatii

Categoria 5e – Patch Panel-uri

Patch Panel TrueNet® Through Coupler UTP si S/FTP

Patch panel-ul 19" 1U 24 cai , incluzand conectori RJ45 pe ambele fete. Etichete cu coduri de culoare si sisteme de fixare incluse.



Dimensiuni

1.5U inaltime, 19" latime, 128mm adancime

Specificatiile testului

Depaseste specificatiile corespunzatoare ISO/IEC 11801:2002, EN 50173-1:2002 si TIA/EIA 568-B

Caracteristici

- Performante ce depasesc specificatiile Categoriei 5e cu pana la 100MHz
- Zona de conectare convenabila pentru aplicatii de date
- Acoperit de sistemul de garantie TrueNet

Informatii de comanda

Descriere	Numar catalog
Patch Panel, Through Coupler 24 porturi UTP	6527 1 623-24
Patch Panel, Through Coupler 24 porturi S/FTP	ADCPP24RJ5E-S

Centre de date & Birouri de comunicatii

Categoria 5e – Patch Panel-uri

Patch Panel TrueNet® LN

Patch panel 19" 1U 16 cai, neecranat, cu mufe instalate. Management integral al cablului si suporti reutilizabili pentru etichete. Se livreaza impreuna cu sistemele de fixare.



Dimensiuni

1.5U inaltime, 19" latime, 101mm adancime

Specificatiile testului

Depaseste specificatiile corespunzatoare ISO/IEC 11801:2002, EN 50173-1:2002 si TIA/EIA 568-B

Features

- Performante ce depasesc specificatiile Categoriei 5e cu pana la 100MHz
- Design modular ce permite o instalare rapida
- Acoperit de sistemul de garantie TrueNet

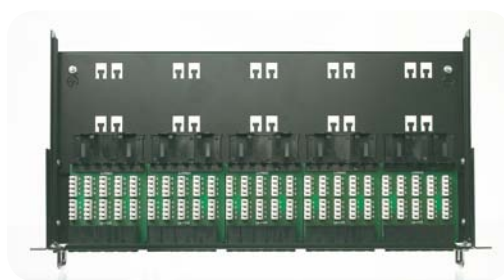
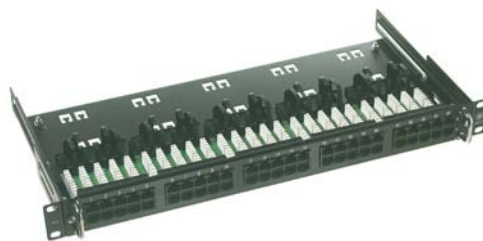
Informatii de comanda

Descriere	Numar catalog
Patch Panel, Categoria 5e modular LN 16 Port UTP	6533 1 710-16

Patch Panel 1U voce

Gama Patch Panel 1U voce de la ADC KRONE cuprinde 2 versiuni ce pot fi utilizate cu cabluri de voce multi-perechi – versiunea RJ45 cu 25 porturi si versiunea RJ45 de inalta densitate cu 50 porturi.

Aceste produse sunt solutia ideala pentru integrarea PBX sau a altor circuite de voce intr-un sistem standard de cablare structurata.



Caracteristici

- Disponibil in variante cu 25 si 50 de porturi, 1U 19"
- Proiectate special pentru integrarea circuitelor de voce in sistemele standard de cablare structurata
- Management performanta al cablului pentru o protectie maxima a firelor
- Mecanism inovativ de glisare a panoului pentru o mai mare usurinta de instalare
- Configuratie cu 2 perechi 258A voce

Informatii de comanda

Descriere	Numar catalog
Patch Panel-uri neecranate	
Panel 25 porturi voce	7022 4 001-25
Panel 50 porturi voce	7022 4 001-50

Pentru convertorii RJ-K (PABX master, full master si secundar) va rugam sa consultati pagina dedicata.